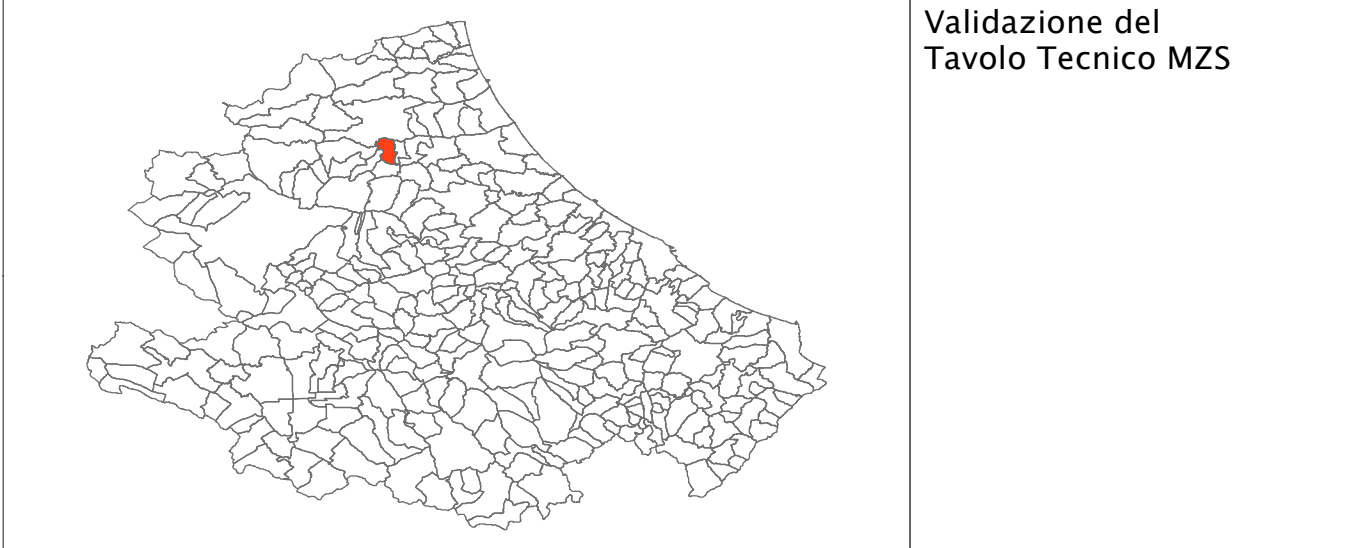


MICROZONAZIONE SISMICA Carta Geologico-Tecnica

SCALA 1:5.000

REGIONE ABRUZZO

Comune di
Basciano (TE)



Tecnico incaricato: Geol. Dora di Sabatino
 Collaboratore: Geol. Mariano Mariani

Legenda

Unità geologiche (Fonte: Foglio CARG n.339 "Teramo" - Nuova Carta Geologica 1:50000)

UNITA' GEOLOGICHE CONTINENTALI

- Deposito di frana
- a11 Terrazzo alluvionale ghiaioso-sabbioso moderatamente addensato con spessore da 3 a 10m - OLOCENE
- a12 Terrazzo alluvionale ghiaioso-sabbioso moderatamente addensato con spessore da 3 a 10m - OLOCENE
- a11 Deposito alluvionale terrazzato di primo ordine. Ghiaie, sabbie e limi fluviali con livelli a tenti di argilla, detritivo, della siana e dei conoidi alluvionali recenti ed attuali. Spessore notevolmente variabile, da 2 a 20m circa - OLOCENE
- col Caltre eluvio colluviale argilloso-limoso consistente con spessori da 3 a 10m. PLEISTOCENE SUPERIORE p.p.

UNITA' GEOLOGICHE MARINE

- MVO Marne del Vomano (MVO) Emiplegiti marino-argillose ed argillose-siltose grigie, massive o laminate, in strati da medi a spessi in genere mal individuabili anche per diffusi fenomeni di degradazione degli affioramenti; rare intercalazioni di silti in strati medi e di arenili fini in strati molto sottili. Poggia in discordanza su sottostante Membero di Teramo della Formazione della Laga. Lo spessore affiorante è stato stimato in almeno 330m PLEOCENE INFERIORE
- Lag6e Formazione della Laga - Membero di Teramo - Associazione arenacea-pellica di Marone (Lag6e) Alla base mega sequenza negativa culminante in una successione di torbiditi giallastre da medio-grossolane a fini, massive e laminate in strati spessi e molto spessi. Al P in genere >>. Alcuni strati di arenaria grigiastri a granulometria molto grossolana (fino a microconglomeratica) mostrano alimentazioni dai quadranti meridionali. Frequenti i fenomeni di amalgamazione. Al tetto mega sequenza positiva che sfuma nella itofacies pellico-arenacea Lag6c. Spessore complessivo c.a. 75m - MESSIMANO SUPERIORE p.p.
- Lag6c Formazione della Laga - Membero di Teramo - Associazione pellico-arenacea di fosse Rio (Lag6c) Prevalenti marne argillose grigio plumbee con subordinati letti arenitici, per lo più a granulometria fine e caratterizzati da sequenze di Bouma incomplete. A varie altezze interstivali arenaceo-pellici spessi da alcuni metri ad oltre 100m. MESSIMANO SUPERIORE p.p.

Unità litotecniche

SUBSTRATO GEOLOGICO NON RIGIDO

- B1 Rocce stratificate strutturalmente ordinate caratterizzate da strati medi (10-30 cm), spessi (100-300 cm), molto spessi (1000-3000 cm).
- B3 Rocce stratificate costituite da alternanze ordinate di livelli lapidei e livelli pellici (con contrasto di competenza). La componente lapidea > 75%
- B5 Rocce stratificate costituite da alternanze ordinate di livelli lapidei e livelli pellici (con contrasto di competenza). La componente pellica > 75%

TERRENI DI COPERTURA

- E3 Ghiaia-sabbiosa moderatamente addensata
- F4 Argilla - limosa coesiva consistente con spessore da 3 a 10m

Elementi tettonico - strutturali

15 Direzione ed immersione degli strati (il numero indica l'inclinazione degli strati)

Area di misura e valore β : 10-20 (il numero indica l'inclinazione degli strati)

Elementi idrogeologici e di sottosuolo

PIP(30) Profondità (in metri) del substrato rigido raggiunto da sondaggio o pezzo 1-2

Area con falda a profondità dal p.c. < 15 metri

Caratteristiche geomorfologiche (Fonte: PAI, rilevamento geomorfologico)

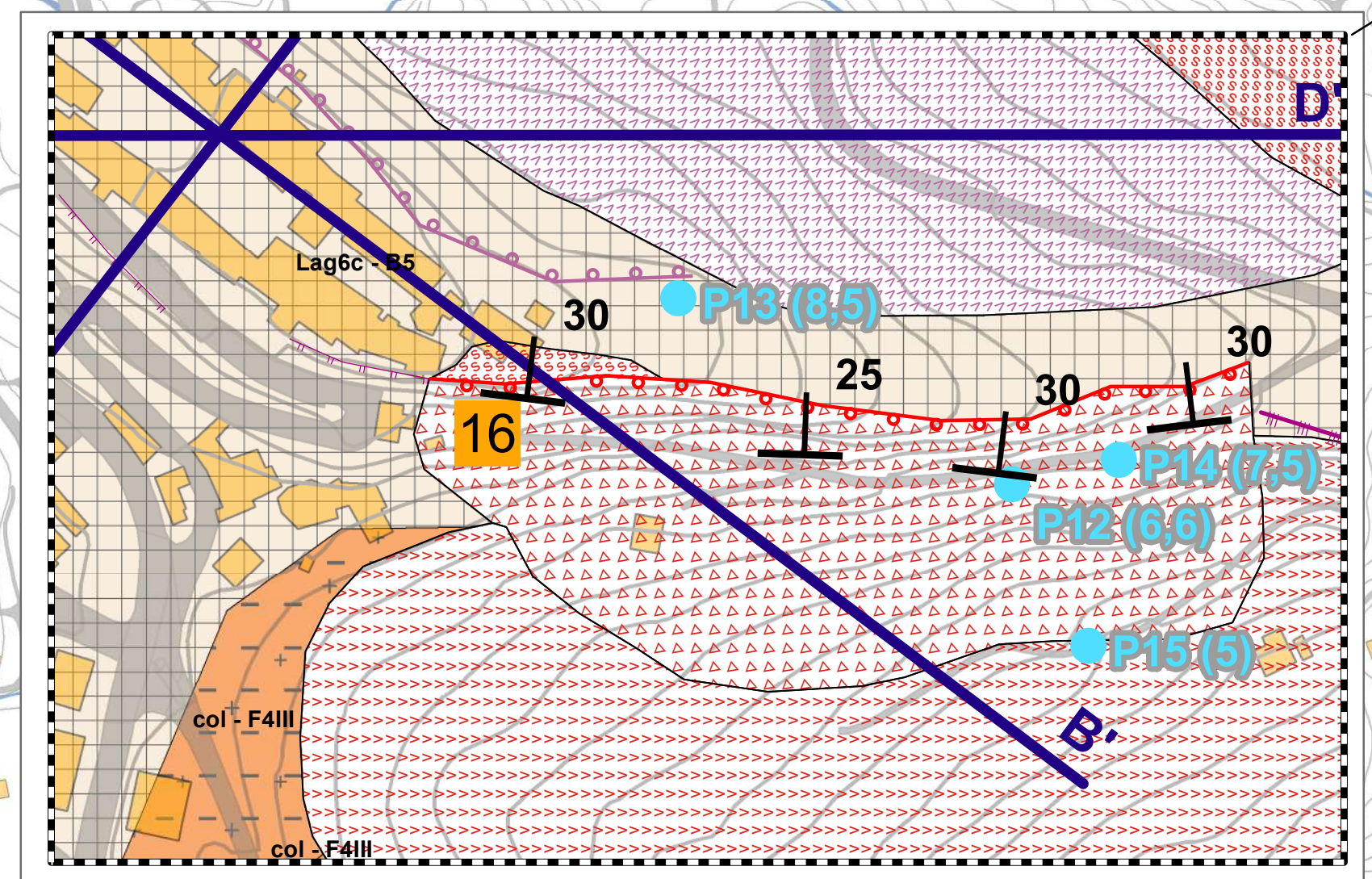
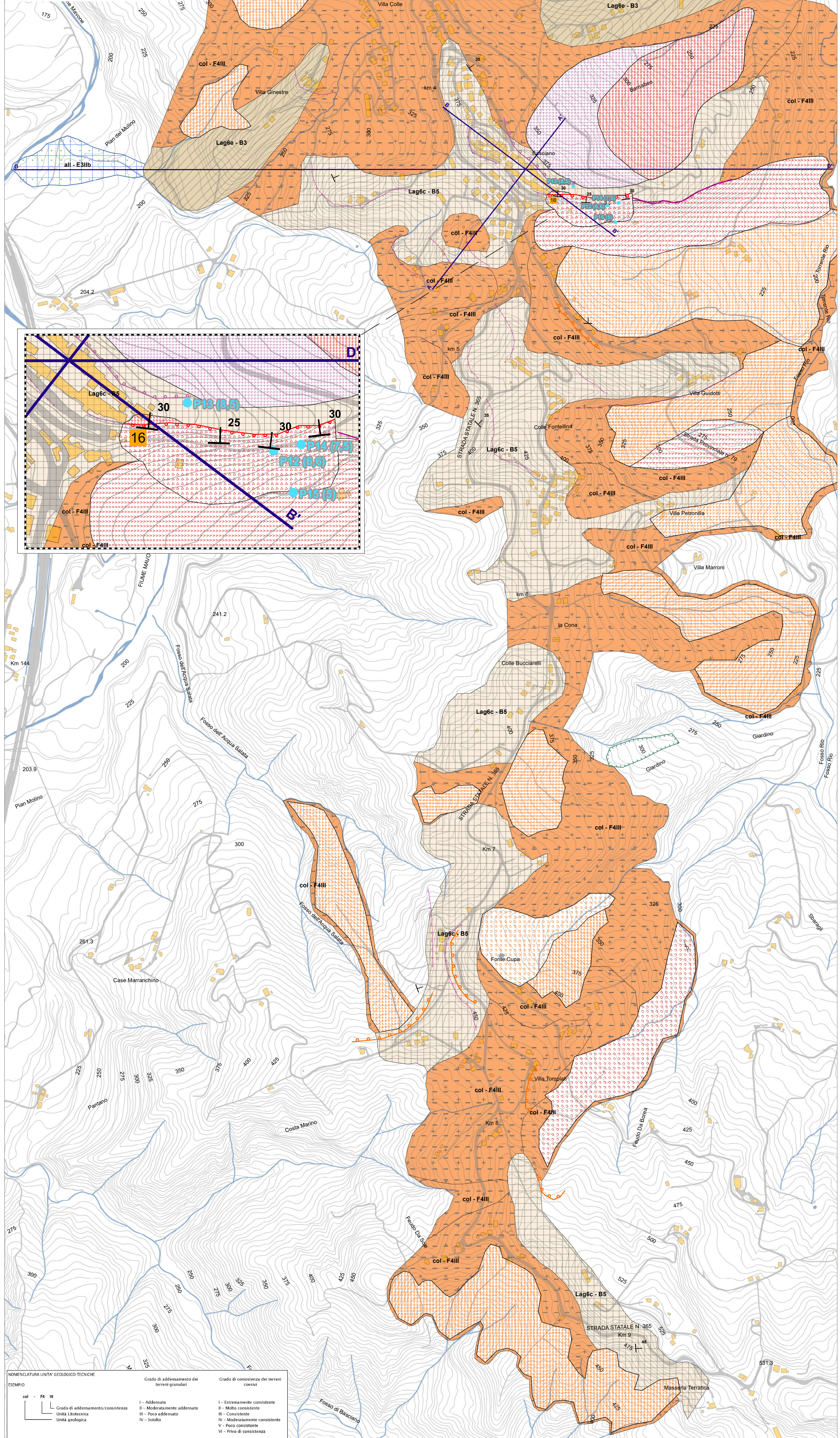
FORME DI SUPERFICIE

- Orio di scarpata di degradazione e/o di frana, Non attivo
- Orio di scarpata di degradazione e/o di frana, Quiescente
- Orio di scarpata di degradazione e/o di frana, Attivo
- Orio di scarpata < 10m
- Orio di scarpata 10-20m
- Orio di scarpata > 20m
- Orio di terrazzo fluviale < 10m
- Corpo di frana di colamento, Attivo
- Corpo di frana di colamento, Quiescente
- Corpo di frana di crollo e ribaltamento, Attivo
- Frana per scorrimento rotazionale / traslazionale, Attivo
- Frana per scorrimento rotazionale / traslazionale, Non attivo
- Frana per scorrimento rotazionale / traslazionale, Quiescente
- Versante interessato da deformazioni superficiali lente, Attivo
- Versante interessato da deformazioni superficiali lente, Quiescente
- Superficie a calanchi e forme similari, Attivo

Il codice sull'indagine (P_i) corrisponde all'identificativo alfanumerico nel database

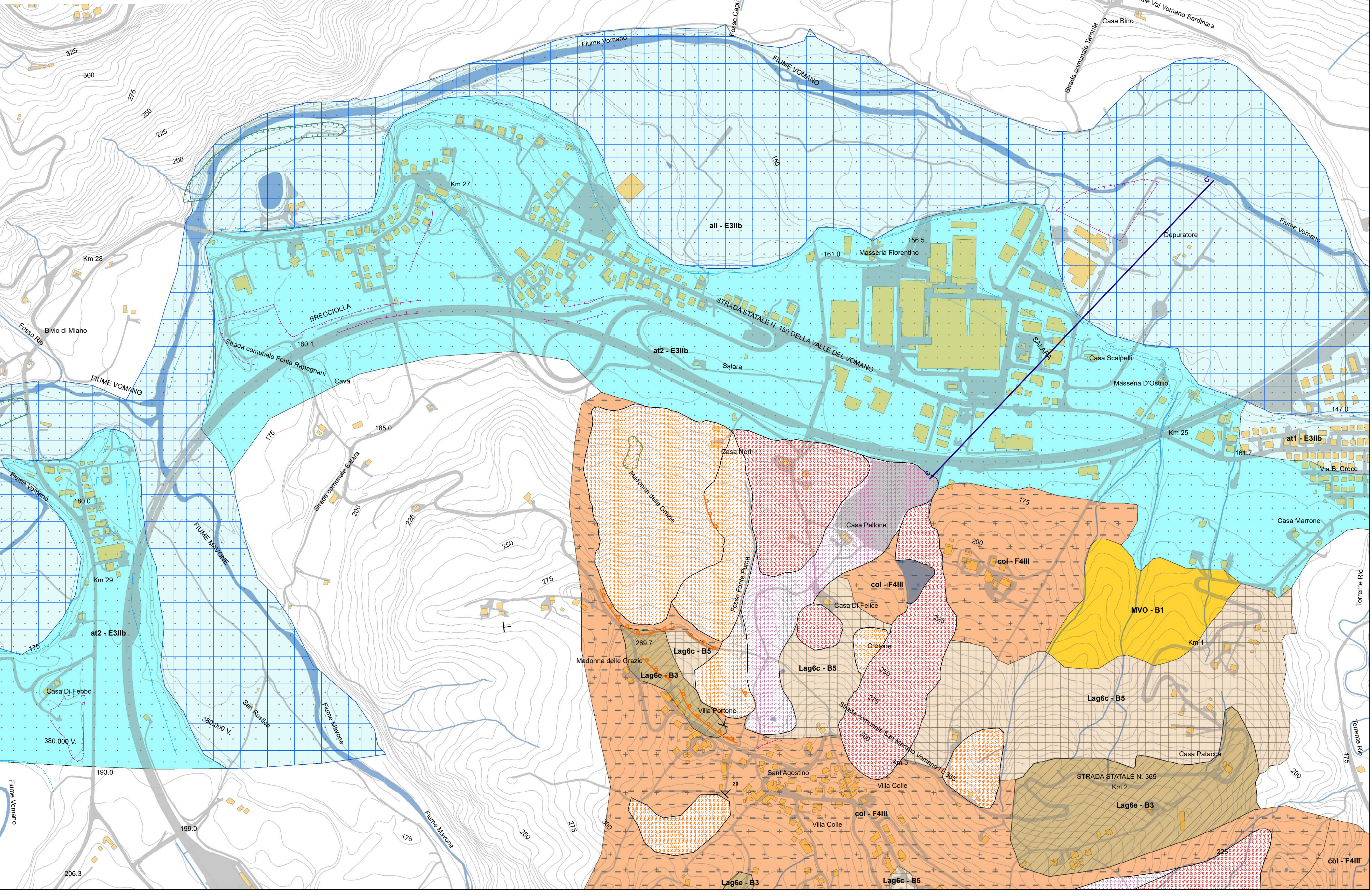
(n) profondità espressa in metri del substrato

BASCIANO CAPOLUOGO

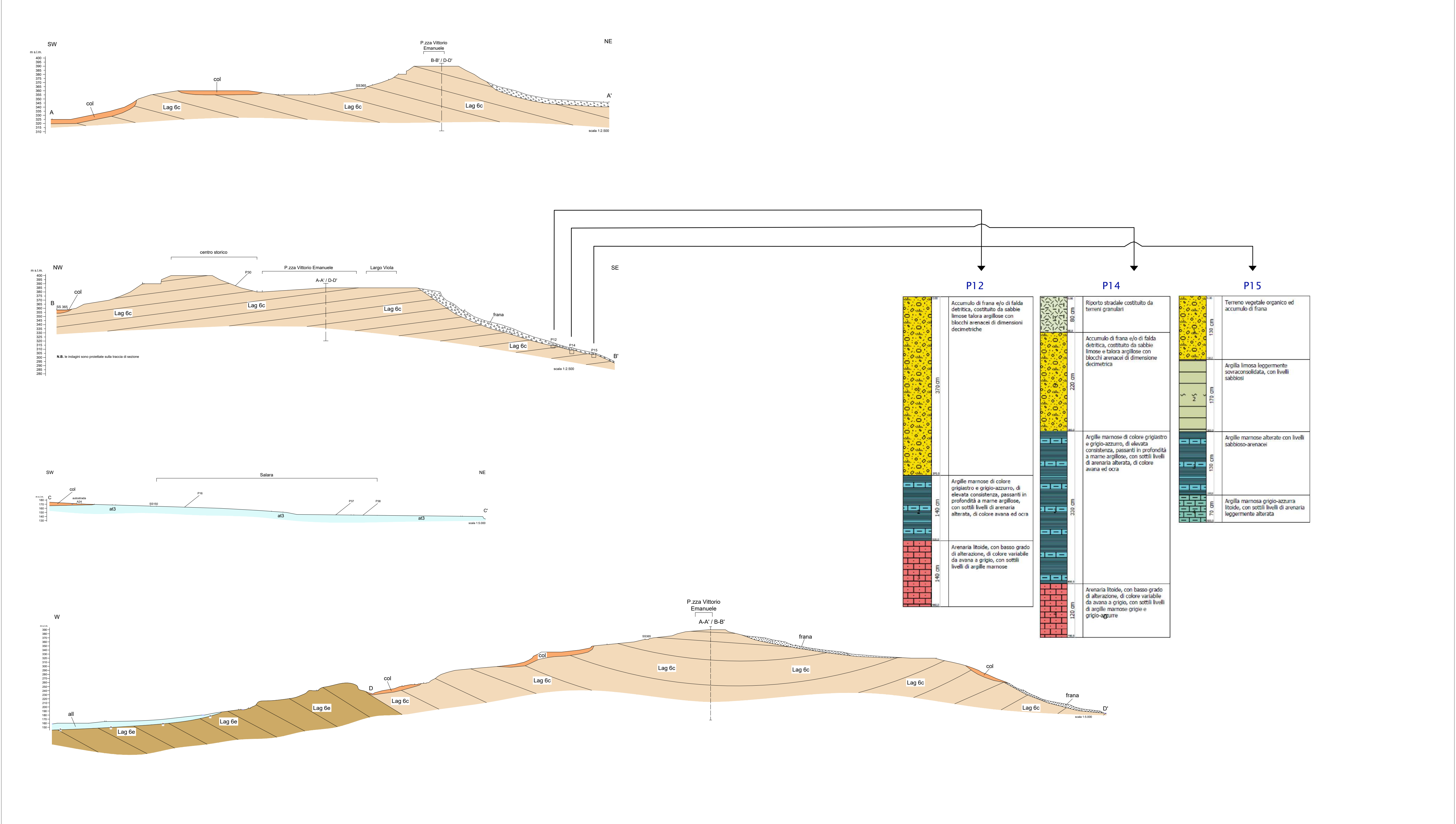


| NOMENCLATURA UNITA' GEOLOGICO TECNICHE (ES2010) | | Grado di addensamento dei terreni granulari | Grado di coerenza dei terreni coesivi |
|---|-----|---|---------------------------------------|
| col | PAI | I - Adensato | I - Estremamente consistente |
| | | II - Moderatamente addensato | II - Molto consistente |
| | | III - Consistente | III - Consistente |
| | | IV - Moderatamente consistente | IV - Moderatamente consistente |
| | | V - Poco consistente | V - Poco consistente |
| | | N - Sabbio | VI - Poca di coerenza |

BASCIANO ZONA NORD



Sezioni Geologiche



| PI2 | PI4 | PI5 |
|---|---|--|
| <p>Accumulo di frane sito di falda calcarea, costituita da sabbie bruno-rosse argillose con sfacciate tracce di disseminazione decimetriche</p> | <p>Ricordo stratificato costituito da terreni granulari</p> | <p>Terrano vegetale ripartito ad accumulo di frane</p> |
| <p>Accumulo di frane sito di falda calcarea, costituito da sabbie bruno-rosse argillose con sfacciate tracce di disseminazione decimetriche</p> | <p>Accumulo di frane sito di falda calcarea, costituito da sabbie bruno-rosse argillose con sfacciate tracce di disseminazione decimetriche</p> | <p>Argille limose leggermente sabbiose</p> |
| <p>Argille massive di colore grigiastro e grigio-azzurro, di alcuni centimetri, alternate a strati di arenaria sabbiosa, con sottili livelli di arenaria arenosa di colore avorio ed ocra</p> | <p>Argille massive di colore grigiastro e grigio-azzurro, di alcuni centimetri, alternate a strati di arenaria sabbiosa, con sottili livelli di arenaria arenosa di colore avorio ed ocra</p> | <p>Argille massive alterate con livelli sabbiosi-arenacei</p> |
| <p>Arenaria limosa, con basso grado di alterazione, di colore variabile da rosso a grigio, con sottili livelli di argille massive</p> | <p>Arenaria limosa, con basso grado di alterazione, di colore variabile da rosso a grigio, con sottili livelli di argille massive</p> | <p>Argille massive grigio-rossastre bruciate, con sottili livelli di arenaria leggermente alterata</p> |
| <p>Arenaria limosa, con basso grado di alterazione, di colore variabile da rosso a grigio, con sottili livelli di argille massive</p> | <p>Arenaria limosa, con basso grado di alterazione, di colore variabile da rosso a grigio, con sottili livelli di argille massive</p> | <p>Argille massive grigio-rossastre bruciate, con sottili livelli di arenaria leggermente alterata</p> |